

# 产业用纺织品行业 统计月报

2022年1-11月

**CNITA**

中国产业用纺织品行业协会

北京市朝阳区朝阳门北大街18号8层

# 目 录

行业经济运行指标.....	2
行业相关产品生产情况 .....	3
行业进出口.....	4
宏观经济指标（PMI更新至2022年12月） .....	5

※ 会员内部资料,请勿外传 ※

## ➤ 行业经济运行指标

### 2022年1~11月工业增加值增速（累计值，规模以上）

项目	2022年 1-5月	2022年 1-6月	2022年 1-7月	2022年 1-8月	2022年 1-9月	2022年 1-10月	2022年 1-11月
国内生产总值增速 (%)	2.5		3.0			-	
全国工业 增加值增速 (%)	3.3	3.4	3.5	3.6	3.9	4.0	<b>3.8</b>
纺织行业工业 增加值增速 (%)	1.5	0.9	0.3	-0.2	-0.4	-0.9	<b>-1.5</b>

数据来源：国家统计局

### 2022年1~11月行业运行主要经济指标（规模以上）

项目	单位	纺织行业	产业用	非织造 布	绳、索、 缆	纺织带和 帘子布	篷、帆布	其他 产业用
营业收入增速	±%	0.26	<b>-0.26</b>	-1.60	-4.38	-5.72	2.29	5.67
营业成本增速	±%	2.05	<b>0.78</b>	0.45	-4.42	-5.74	1.11	6.34
利润总额增速	±%	-26.45	<b>-10.38</b>	-31.82	-10.32	-3.24	21.60	13.13
利润率	%	3.73	<b>4.58</b>	3.28	4.59	5.49	6.48	6.07
	±百分点	-1.35	<b>-0.52</b>	-1.45	-0.30	0.14	1.03	0.40

数据来源：据国家统计局数据整理

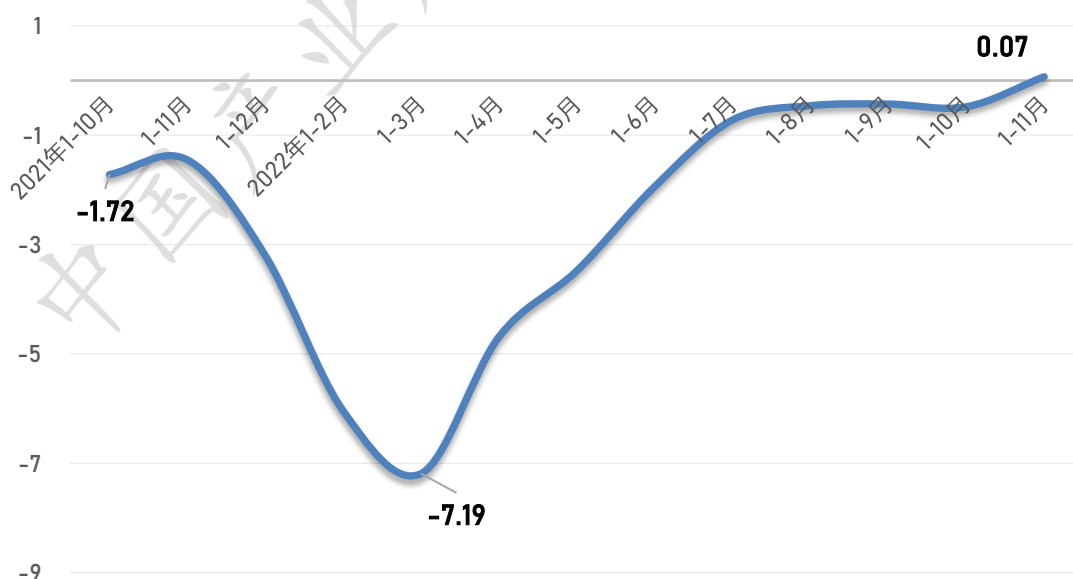
## ➤ 行业相关产品生产情况

2022年1~11月行业主要原材料及产品产量（规模以上）

产品名称		2022年 1-6月	2022年 1-7月	2022年 1-8月	2022年 1-9月	2022年 1-10月	2022年 1-11月
粘胶短纤	增速(%)	-2.62	-1.21	-2.95	-5.72	-4.44	<b>-3.85</b>
涤纶纤维	增速(%)	1.18	0	-0.47	0.59	1.13	<b>0.50</b>
丙纶纤维	增速(%)	-9.77	-9.82	-12.51	-12.81	-13.11	<b>-4.72</b>
非织造布	增速(%)	-1.94	-0.72	-0.46	-0.43	-0.48	<b>0.07</b>
帘子布	增速(%)	-4.79	-3.54	-3.21	数据异常		<b>-5.41</b>

数据来源：国家统计局

2021年10月~2022年11月非织造布产量累计增速情况（%，规模以上）



数据来源：国家统计局

## ➤ 行业进出口

### 2022年1~11月全国、纺织品服装及产业用纺织品行业出口情况

产品名称	出口额 (亿美元)	出口额增速 (%)
全国	<b>32882.13</b>	<b>9.00</b>
纺织品服装	<b>2973.98</b>	<b>4.24</b>
产业用纺织品 (海关8位HS编码)	<b>407.79</b>	<b>-14.61<sup>A</sup></b>
产业用涂层织物	45.92	20.99
毡布、帐篷	41.16	2.95
非织造布	36.73	-11.59
口罩	33.07	-72.27
线绳(缆)带纺织品	30.21	9.74
帆布	27.75	24.56
尿裤卫生巾	27.09	20.32
合成革、革基布	23.12	10.23
产业用玻纤制品	19.94	5.04
包装用纺织品	17.40	4.77
擦拭布	13.02	4.91
医用敷料	11.46	-4.55

数据来源：据中国海关数据整理

### 2022年1~11月全国、纺织品服装及产业用纺织品行业进口情况

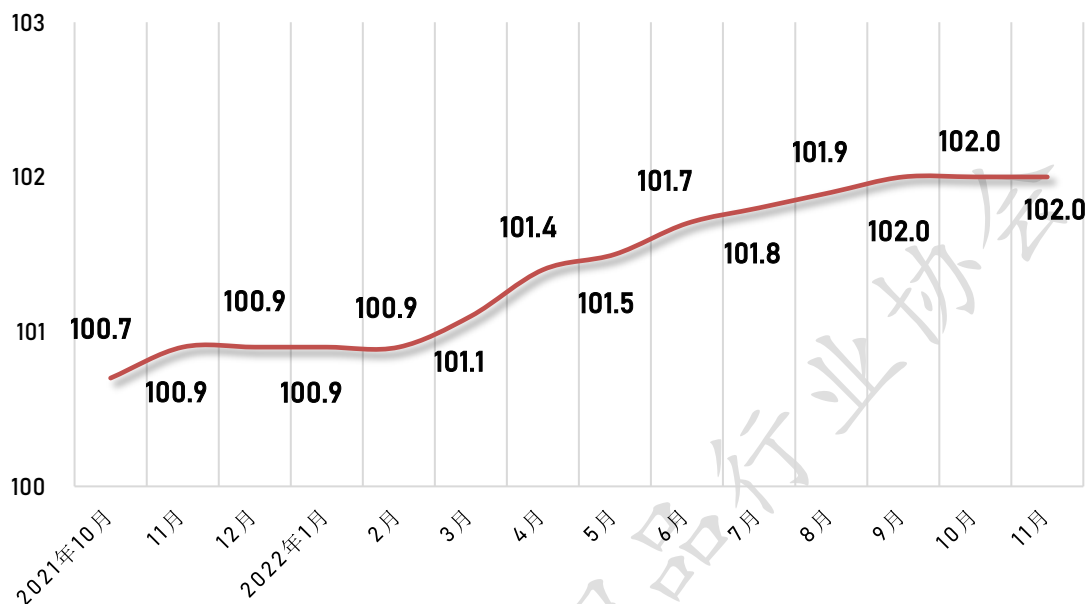
产品名称	进口额 (亿美元)	进口额增速 (%)
全国	<b>24893.21</b>	<b>2.00</b>
纺织品服装	<b>208.46</b>	<b>-17.61</b>
产业用纺织品 (海关8位HS编码)	<b>56.61</b>	<b>-15.15</b>
非织造布	8.44	-12.61
产业用玻纤制品	6.75	-12.55
产业用涂层织物	6.20	-2.18
结构增强用纺织品	5.93	7.74
安全气囊	4.29	-19.47
尿裤卫生巾	4.01	-31.09
医用敷料	2.56	2.57
线绳(缆)带纺织品	2.22	-15.04
工业用毡毯(呢)纺织品	1.79	-4.48
合成革、革基布	1.74	-23.64
线绳(缆)带纺织品/线	1.65	-19.71
安全带	1.64	-23.41

数据来源：据中国海关数据整理

<sup>A</sup> 2022年，产业用纺织品行业中部分商品编码有所调整，行业进出口的同比增速数据仅供参考。

## ➤ 宏观经济指标 (PMI更新至2022年12月)

### 2021年10月~2022年11月全国居民消费价格指数 (CPI, 累计值)



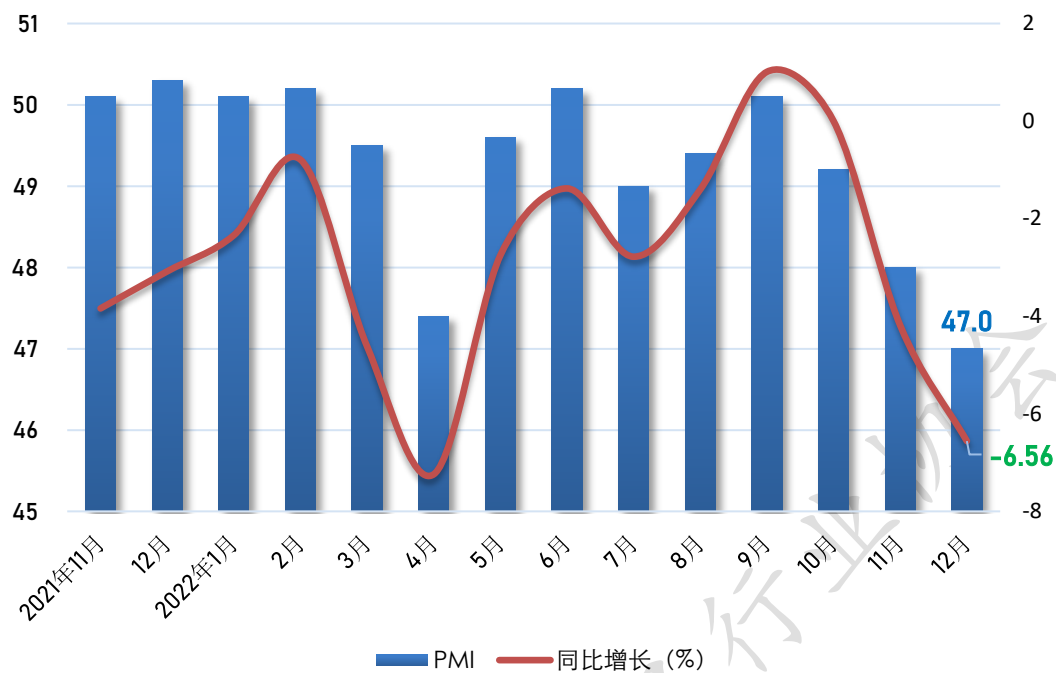
数据来源: 国家统计局

### 2021年10月~2022年11月工业生产者出厂价格指数 (PPI, 当月值)



数据来源: 国家统计局

## 2021年11月~2022年12月中国制造业采购经理指数 (PMI)



数据来源：国家统计局

中国产业用纺织品行业协会产业研究部 联系人：范业萌 电话：(010) 85229491  
地址：北京市朝阳区朝阳门北大街 18 号 8 层